



# GUIA DE MESURES PER A L'EIXIDA DELS MENORS DE 14 ANYS



ORDRE SND/370/2020 DE 25 D'ABRIL

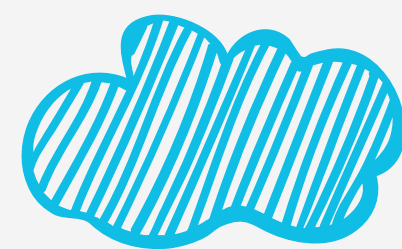
or



# POBLACIÓ INFANTIL QUE POT EIXIR DE CASA A PASSEJAR



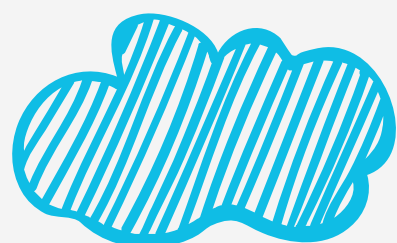
► Els xiquets i xiquetes **menors de 14 anys** acompanyats d'un adult responsable.



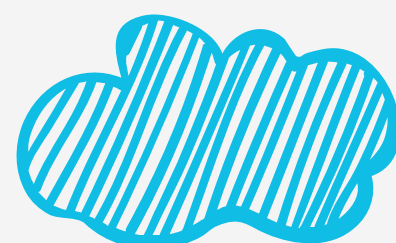
QUI **NO** ESTÀ INCLÒS EN AQUESTA MESURA I **NO** PODRÀ EIXIR DE CASA A PASSEJAR?



Els xiquets i xiquetes **menors de 14 anys** que presenten algun símptoma o hagen sigut diagnosticats per COVID-19



Aquells menors que es troben en període de quarantena domiciliària per haver tingut contacte amb alguna persona amb símptomes o diagnosticat de COVID-19.





# DURACIÓ I HORARI DEL PASSEIG



- ▶ Duració màxima d'**una hora i una vegada al dia**
- ▶ L'horari d'eixida serà entre **les 9.00 i les 21.00 hores**



# LLOCS PERMESOS I PROHIBITS



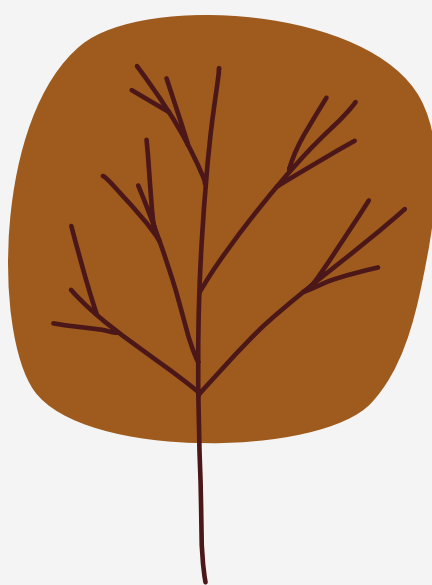
✓ Fins a **1km** de distància del domicili del menor.



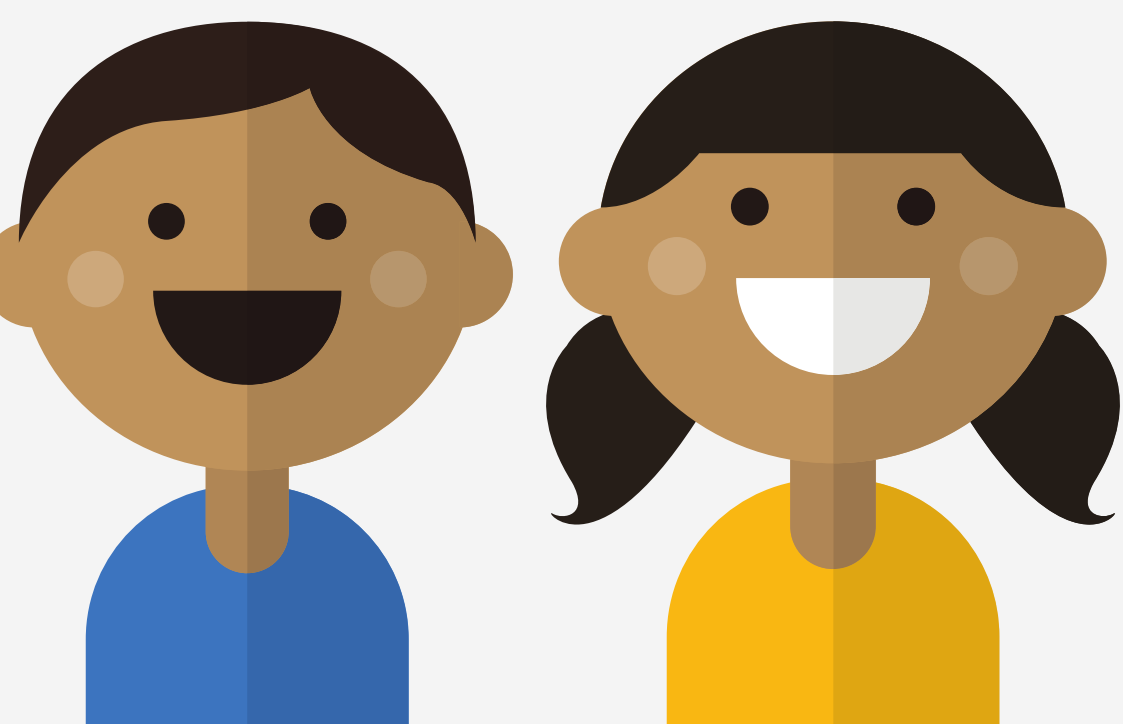
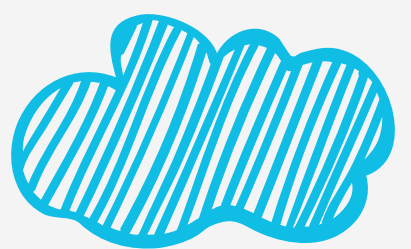
✓ S'ha de respectar la **distància** amb altres persones, d'**almenys 2 metres**.



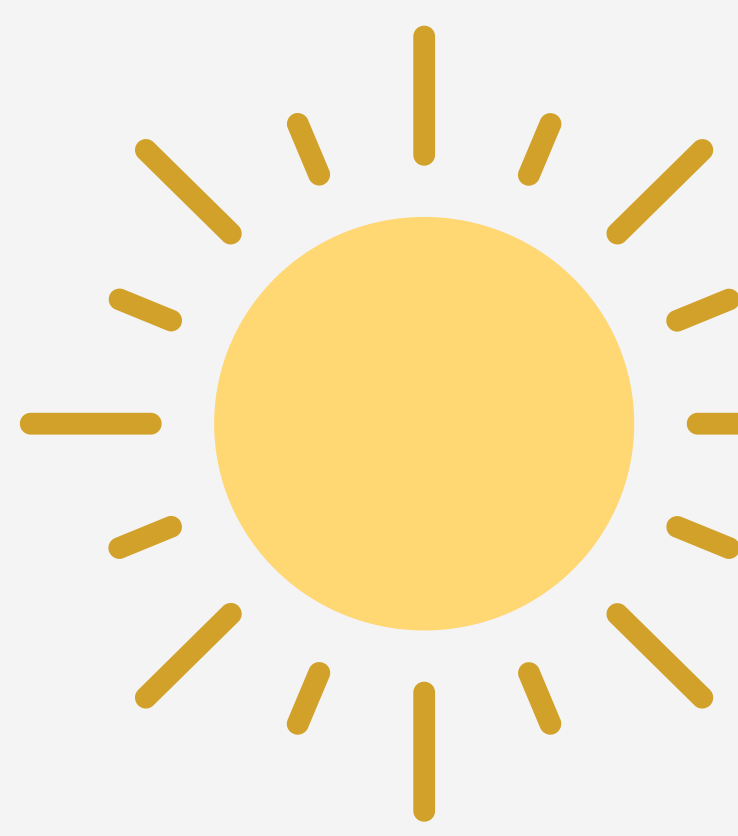
✓ Es podrà passejar amb els menors de **14 anys en espais naturals**, com la serra de Crevillent o el camp, sempre que no se supere la distància d'1km des del seu domicili.



✗ Està prohibit accedir a **espais públics clausurats** (jocs infantils) i **instal·lacions esportives**.

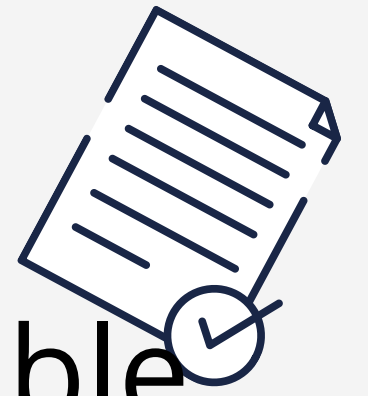


# LES CONDICIONS PER A L'EIXIDA DELS MENORS



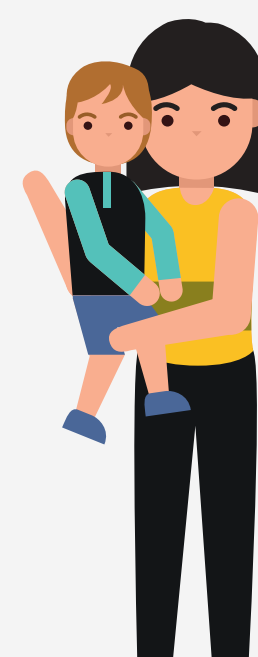
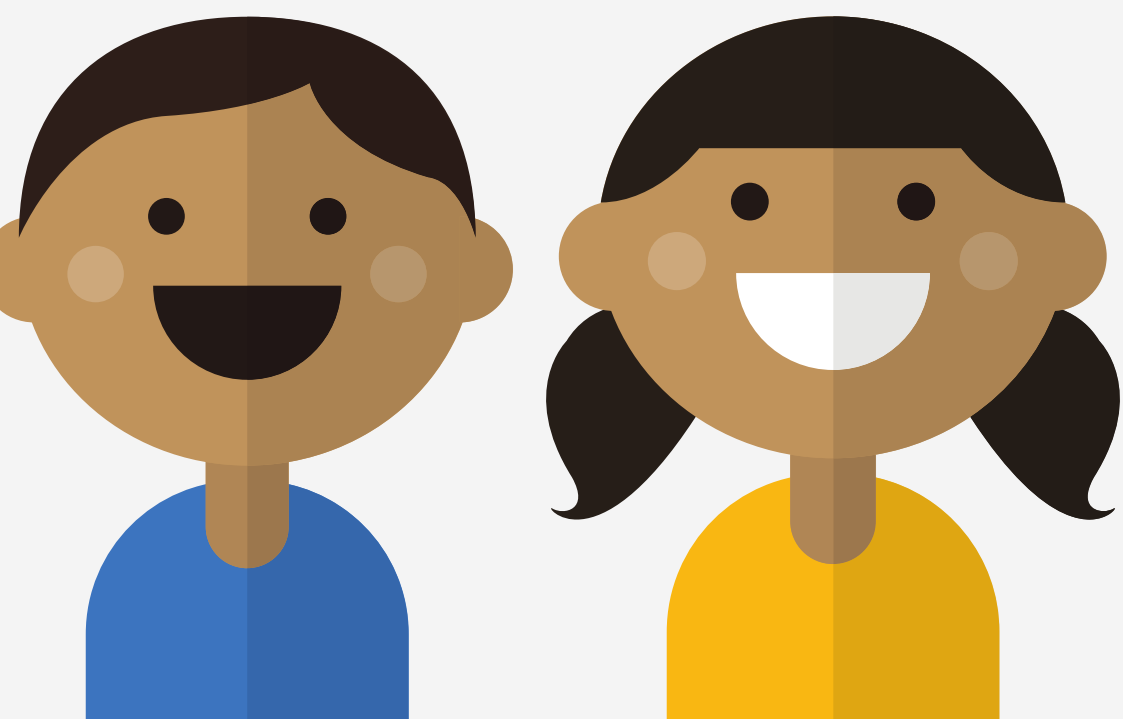
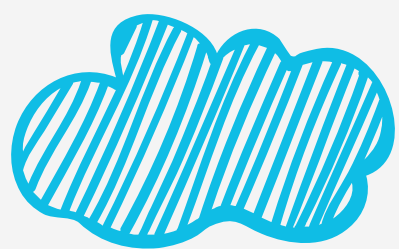
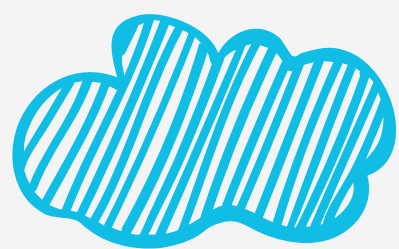
▶ Hauran d'estar acompanyats per un **adult responsable** major d'edat, i que convisca en el domicili actualment, o tractar-se d'un empleat de la llar a càrrec del menor.

▶ Quan l'adult no siga el progenitor, tutor, cuidador, acollidor o tinga la guàrdia legal, haurà de comptar amb una **autorització prèvia** d'aquests.



▶ Es permetrà l'eixida d'un adult responsable amb **fins a 3 xiquets i xiquetes**.

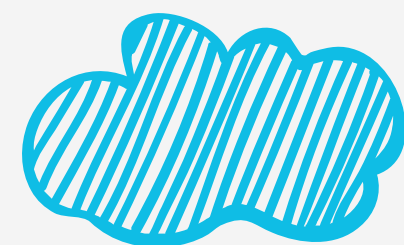
▶ **Els acompanyants seran els responsables** que es complisquen les condicions i limitacions de la norma.





# MESURES D'HIGIENE

- ▶ Renteu-vos les mans amb freqüència amb **aigua i sabó** o desinfectant de mans a base d'alcohol.



- ▶ **No us toqueu els ulls, el nas o la boca.**



- ▶ **Cobriu-vos la boca** amb el colze flexionat o un mocador quan es tussa o esternude.



- ▶ Quedar-se a casa **si presenta algun símptoma.**

- ▶ Davant qualsevol símptoma, contacteu amb els **organismes sanitaris.**

