

CERTAMEN INTERNACIONAL LITERARI MARIANO BENLLIURE

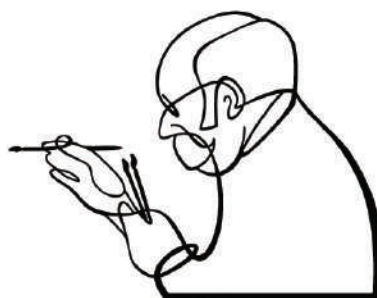
Benlliure. el viatge de l'escultura



Excm. Ajuntament
de Crevillent



Federación de Cofradías
y Hermandades de
Semana Santa de Crevillent



75é aniversari
**MARIANO
BENLLIURE**
1862 - 1947
CREVILLENT
2022

Disseny: Pepe Miralles 



CREVILLENT 2022

SETMANA SANTA DE CREVILLENT DECLARADA FESTA D'INTERÉS TURÍSTIC INTERNACIONAL



CERTAMEN INTERNACIONAL LITERARI INVESTIGACIÓ I ASSAIG

“Benlliure, el viatge de l’Escultura”

Gènere:	Literari. Dues Modalitats [diferenciades]: 1. Investigació i 2. Assaig
Premis:	Modalitat INVESTIGACIÓ: 1.500 €, trofeu i edició Modalitat ASSAIG: 1.500 €, trofeu i edició
Obert a:	Sense restriccions per nacionalitat o residència
Entitats convocants:	EXCM. AJUNTAMENT DE CREVILLENT I FEDERACIÓ DE CONFRARIES I GERMANDATS DE SETMANA SANTA DE CREVILLENT
País entitats convocants:	Espanya
Data de tancament:	[23.59 h] del 02 de març de 2022

<https://semanasantacrevillent.es/concursoensayo-investigacionbenlliure>
concursoliterariobenlliure@gmail.com

La commemoració l'any vinent 2022 del 75é aniversari de la mort del genial escultor valencià i universal MARIANO BENLLIURE GIL, és el motiu pel qual el EXCM. AJUNTAMENT DE CREVILLENT i la FEDERACIÓ DE CONFRARIES I GERMANORS DE SETMANA SANTA DE CREVILLENT, promouen a través de la presentació d'aquest Certamen, la commemoració, homenatge i reconeixement per la seua aportació al món de l'escultura, basats en aspectes biogràfics, executius de la vida i obres de l'insigne mestre i el seu temps social, històric i artístic, mitjançant dos recursos literaris narratius, amb caràcter diferenciador: les modalitats 1. INVESTIGACIÓ i 2. ASSAIG.

Està obert a qualsevol disciplina del pensament: històrica, social, artística, creativa, acadèmica, etc. Així mateix, és imprescindible que l'obra presentada en cada modalitat en el cas corresponent, no siga una mera transcripció d'una tesi doctoral o treball de recerca, havent d'adoptar el caràcter de monografia per a la seua publicació, tenint en compte que el jurat valorarà especialment l'estil i l'estructura dels treballs i que aquests guarden la suficient amenitat i caràcter investigador, en cada cas, mantenint una unitat de conjunt, no admetent-se les simples recopilacions d'articles.



BASES i CONDICIONS

Els Requisits per a poder participar són:

1. OBJECTIU

L'objectiu del premi és fomentar l'ASSAIG i la INVESTIGACIÓ basats en la vida i obres de Mariano Benlliure i el seu temps, mitjançant assajos de divulgació, investigació, pensament, diaris i memòries, des d'un punt de vista original, amé i rigorós.

2. PREMI

A la persona autora de l'obra guanyadora de cada modalitat, se li farà lliurament durant la primera quinzena del mes de novembre de 2022 a la Casa de Cultura José Candela Lledó a Crevillent (Alacant), o en el lloc que disposen convenientment els organitzadors, del trofeu del premi (Investigació o Assaig), així com de l'import de la respectiva dotació econòmica: 1.500 €, en concepte d'avançament de drets d'autor, que s'atorgarà a una única obra, no podent concedir-se ex aequo ni dividir-se.

El premi podrà declarar-se desert i no hi haurà finalistes, ni es concediran accèssits ni es recomanaran obres per a la seua publicació.

L'import de cadascun dels premis, estaran subjectes atesa la fiscalitat vigent amb la retenció legal que procedisca en el moment del seu lliurament, i el seu pagament es realitzarà mitjançant transferència bancària al compte corrent facilitat per la persona guanyadora.

La mera presentació de la sol·licitud de participació en aquest concurs suposa el consentiment de l'autor@ premiat perquè els organitzadors del concurs puguen registrar audiovisual i fotogràficament els actes promocionals i protocol·laris en què participe l'autor@ referits al Certamen a efectes exclusivament organitzatius i publicitaris així com la plena acceptació de la present convocatòria.

L'obra premiada es podrà editar sota qualsevol de les següents modalitats: en forma de llibre, incloent entre altres, les modalitats de tapa dura, rústica, edicions econòmiques o de butxaca o bé en edicions en format electrònic, àudio llibres i Text-to Speech.

3. PARTICIPANTS

Podran participar en aquest concurs autors de totes les nacionalitats, amb obres inèdites d'Assaig o Investigació sobre la figura de l'escultor Mariano Benlliure, basades en la seua vida i obres de tota mena i material i el seu temps, escrites en castellà que no tinguen compromisos de publicació i que no hagen sigut publicades en cap medi físic, telemàtic, pàgina web i xarxes socials encara que hagueren sigut difoses només parcialment, no admetent-se transcripcions intertextuals de major o menor grandària en l'obra presentada, de treballs de recerca i/o assaig, provinents de treballs universitaris (tesis doctorals, TFM, TFG, etc.) o de semblant rang acadèmic.

2/5

Ayuntamiento de CrevillentC/Major nº 9- 03330 Crevillent (Alacant) Tel: 96 540 15 26 <https://www.crevillent.es/ayuntamiento@crevillent.es>

Federación de Cofradías y Hermandades de Semana Santa de CrevillentTlf. 966680080
C/. San Cayetano nº 7-aptdo. correos 389_03330 CREVILLEN (Alicante) www.semanasantacrevillent.compresidencia.ssanta@gmail.com



4. NORMATIVA DE REDACCIÓN

Els textos originals per a cada modalitat, no hauran de tindre menys de 25.000 paraules, sense incloure notes a peu de pàgina o al final, referències i fonts bibliogràfiques ni peus de foto (en el cas que n'hi haguera). Es presentaran exclusivament en format digital, en els dos tipus d'arxiu (no excloents): .word i .pdf, i mecanografiades electrònicament en grandària DIN A4, numerades, amb espaiat anterior i posterior de 6 punts i interlineat a doble espai. Marges: superior i inferior, 2,54 cm, i esquerre i dret, 1,91 cm i amb tipus de lletra estafes new roman amb una grandària de 12 punts.

Les obres que no complisquen aquests requisits normatius seran desqualificades.

FORMES I CONDICIONS DE PRESENTACIÓ

S'estableix el correu electrònic com l'única modalitat de presentació, i mitjançant aquesta manera, a la següent adreça: concursoliterariobenlliure@gmail.com, durant el termini de recepció d'originals, i que només servirà per a enviament d'obres i per a qualsevol consulta sobre el premi. En aquesta mena d'enviament, la persona que concursa haurà de presentar els textos de l'obra en els tipus d'arxiu descrits (no excloents) en el punt 4.: .word i .pdf. Un primer arxiu en .word i .pdf contindrà solament l'obra presentada al Certamen: en la primera pàgina figurarà el nom del Certamen, el títol de l'obra, la modalitat, ASSAIG o INVESTIGACIÓ i el pseudònim, amb el qual concursa.

El segon arxiu en .pdf, contindrà la plica amb les dades que es requereixen en els següents apartats 5.1. i 5.2. del present article.

En la casella de l'e-mail destinada al "assumpte", s'haurà de posar NOM DEL CERTAMEN (en majúscules)– Títol de l'obra entre cometes_ assaig o investigació_Pseudònim, seguint en tot el següent exemple en l'ús de majúscules i minúscules, de les cometes, dels espais i dels guions :CERTAMEN LITERARI MARIANO BENLLIURE_"L'escultura de Mariano Benlliure"-*ENSAYO o INVESTIGACIÓ_José Pérez.

4.1. Breu currículum bibliogràfic de l'autor, domicili, correu electrònic i telèfon de contacte, adjuntant fotocopia DNI, NIE o passaport. A continuació, un resum o abstract de l'obra, amb una extensió mínima de cent paraules. La plica només s'obrirà en cas que l'obra resulte guanyadora.

4.2. Declaració de responsabilitat jurada amb data i signatura original en la qual conste que l'obra és original i inèdita a tot el món; que l'obra no ha sigut presentada, premiada ni publicada o que no està pendent de fallada en qualsevol Premi i, per descomptat, amb la manifestació expressa de la titularitat exclusiva de l'autor sobre tots els drets de l'obra i que la mateixa es troba lliure de càrregues o limitacions als drets d'explotació, els drets de la qual no hagen sigut cedits a cap editor, així com que no és còpia ni modificació, total o parcial, de cap altra obra pròpia o aliena.

3/5



Les obres presentades han de ser originals i inèdites, no donades a conèixer en lectura pública, ni editades en cap format abans de la concessió del premi. Quant a l'originalitat, vindrà referida al fet de la novetat objectiva de l'obra en el moment de la seua creació.

Quant al caràcter d'obra inèdita, es considerarà que el té aquella obra en la qual, segons el parer del jurat, concórreguen les següents característiques:

a) Que el seu contingut tinga unitat i entitat suficient per a ser considerada en el seu conjunt com a obra literària nova: assatgística o investigadora.

b) Que manquen de significació dins de la mateixa els possibles passatges recollits d'obres anteriors o els pertanyents a obres d'autoria aliena (en aquest cas, citant sempre la referència). No seran considerades originals i inèdites les traduccions o adaptacions d'altres obres.

5. TERMINI DE PRESENTACIÓ

Les obres podran presentar-se a partir del 16 de febrer de 2022, en l'adreça electrònica descrita en el punt 5.- concursoliterariobenlliure@gmail.com finalitzant a les 23.59 h del 02 de març de 2022.

Si entre la finalització del termini de presentació i la concessió del premi, que es produirà abans de la finalització de l'any natural (vegeu artº 7, paràgrafs 2º i 4t de les presents bases), la persona autora de la obra guanyadora obtinguera un altre premi en un altre certamen, amb la mateixa obra que presenta al Certamen Literari Marià Benlliure, aquesta haurà de comunicar-lo per escrit a la FEDERACIÓ DE CONFRARIES I GERMANORS DE SETMANA SANTA DE CREVILLENT i al propi AJUNTAMENT DE CREVILLENT, a fi que el jurat no la tinga en consideració en la decisió del corresponent premi.

En cas de no comunicar-ho, i de ser-li concedit el premi, havent-lo obtingut amb la mateixa obra, li serà retirat, en el seu cas, el premi d'Investigació o Assaig_MarianoBenlliure.

Igualment, en el cas que una vegada fallat el premi es comprovara que l'autor o la seua obra no reuneix els requisits i condicions de participació, podrà desestimar-se la mateixa i/o retirar-se el premi si ja ha sigut entregat i seleccionar una altra obra en el seu lloc sempre que tinga la qualitat i originalitat suficient que li faça mereixedora de tal distinció.

6. DECISIÓ DEL JURAT

El Jurat estarà constituït per destacades personalitats de reconegut prestigi intel·lectual, els qui tindran plenes facultats per a obrar amb llibertat a l'hora d'emetre la fallada, atorgant-lo o declarant-lo desert. El jurat podrà no adjudicar el premi si observara que cap de les obres presentades aconseguix la qualitat artístic-literària precisa tant en ASSAIG com EN INVESTIGACIÓ.

La decisió del jurat serà inapel·lable i es donarà a conèixer als mitjans de comunicació el 30 de juny de 2022 a Crevillent.



La resolució es notificarà a l'interessat i posarà fi a la via administrativa, contra la qual es podrà interposar Recurs Potestatiu de Reposició en el termini d'un mes, davant el mateix òrgan que haja dictat la resolució, o bé recórrer directament davant l'ordre jurisdiccional contenciós-administrativa en la forma i terminis previstos en la llei reguladora d'aquesta jurisdicció

La concessió del premi de cada modalitat es publicarà en la pàgina web municipal www.crevillent.es i en la web federativa www.semanasantacrevillent.es i en tots aquells mitjans que es considere oportú i es notificarà per telèfon a la persona premiada i pels mitjans previstos en l'article 41 de la Llei 39/2015, d'1 d'octubre, del Procediment Administratiu Comú de les Administracions Públiques, articles 112 i següents.

No es mantindrà correspondència amb els autors de les obres presentades ni es proporcionarà informació sobre la classificació i valoració d'aquestes. Tots els exemplars de les obres no premiades no es retornaran i seran destruïdes després de la decisió del jurat sense que càpia cap reclamació.

7. ACCEPTACIÓ DE LES BASES

La presentació dels originals a aquest concurs suposa l'acceptació de totes i cadascuna de les bases, sense perjudici de la seua possible impugnació d'acord amb el que es preveu en la legislació sobre procediment administratiu, amb el compromís de l'autor de no retirar l'obra abans de la fallada, acceptar el premi si li fóra concedit, o reintegrar-lo si no es compleixen els requisits que s'estableixen en la convocatòria, així com participar amb la seua presència en l'acte de lliurament d'aquest.

Les dades dels participants seran utilitzats exclusivament en labors pròpies del Certamen no podent ser cedits a tercers. Per a exercir els drets d'accés, rectificació, cancel·lació i oposició els interessats hauran de dirigir-se a la següent adreça: concursoliterariobenlliure@gmail.com.

Els organitzadors del present premi es reserven el dret de decidir sobre qualsevol extrem no previst en aquestes bases, i s'acatarà el que en cada cas indique el Jurat.

La presentació a aquest Certamen Literari d'INVESTIGACIÓ i ASSAIG no genera cap dret als seus participants fins que haja sigut fallat pel jurat.

Crevillent, setembre de 2021

**Excm. Ajuntament
de Crevillent**

**Federació de Confraries i Germandats de
Setmana Santa de Crevillent**

www.crevillent.es
ayuntamiento@crevillent.es
www.semanasantacrevillent.es
<https://semanasantacrevillent.es/concursoliterariobenlliure>
concursoliterariobenlliure@gmail.com

5/5